



**Invito al viaggio**  
**ROSSELLA ANDOLFATO**



*"Il Re di Spagna fece vela cercando l' isola incantata,  
però quell' isola non c'era e mai nessuno l'ha trovata;  
svanì di prua dalla galea come un' idea,  
come una splendida utopia è andata via e non tornerà mai più"*

(da L'isola non trovata - F. Guccini)

# Invito al viaggio

## ESPOSIZIONE PERSONALE DI ROSSELLA ANDOLFATO

*Invito al viaggio* di Rossella Andolfato è una mostra che attraversa luoghi reali e interiori, memorie culturali e visioni simboliche, trasformando il viaggio in un'esperienza dell'anima prima ancora che dello spazio. Il titolo suggerisce infatti un movimento, ma nelle opere questo movimento non si esaurisce nello spostamento geografico: diventa ricerca, attraversamento, apertura a dimensioni profonde dell'immaginario e della coscienza.

La pittura di Rossella Andolfato si sviluppa come un linguaggio stratificato, in cui materia, segno e colore costruiscono superfici dense di evocazioni. Il rosso, il turchese, il nero, l'oro, i toni acquatici e quelli incandescenti non descrivono un paesaggio in senso naturalistico, ma generano campi emotivi, soglie visive, luoghi di risonanza. Ogni opera sembra custodire una traccia: un frammento di rito, una memoria lontana, una presenza archetipica, un richiamo al sacro, alla metamorfosi, al desiderio.

I titoli stessi aprono varchi narrativi e poetici. In lavori come *Archetipi*, *Mahabharata*, *Indiana* e *A Istanbul*, *Il dio di Huainè*, il riferimento al mito, all'Oriente, alla dimensione simbolica e spirituale introducono una pittura che non illustra, ma evoca. L'opera diventa allora spazio di incontro tra culture, tempi e sensibilità diverse, dove la memoria del viaggio si fonde con un sentire universale. Non c'è esotismo, ma piuttosto il desiderio di riconoscere nell'altrove una parte nascosta di sé.

In altri lavori, come *Finestre d'Oriente*, *Ultimi fuochi*, *La ricerca del desiderio*, *Il fuoco sacro di Zoroastro*, *La fonte delle ninfe* e *La fonte nascosta*, emergono con forza gli elementi primari: fuoco, acqua, luce, desiderio, sorgente. Sono immagini che appartengono a una geografia interiore e insieme collettiva, dove il simbolo non è decorazione ma sostanza

viva del dipingere. Rossella Andolfato affida alla pittura il compito di rendere visibile ciò che normalmente resta in ombra: una tensione spirituale, una nostalgia, una soglia di passaggio, un'energia segreta che abita le cose.

Accanto a queste opere di forte intensità cromatica e materica, compaiono lavori in cui il viaggio si fa più rarefatto, sospeso, quasi meditativo, come in *Metamorfosi*, *La punta del bacio*, *Vago ricordo - San Lazzaro degli Armeni* e *Grigio Venezia*. Qui lo sguardo sembra rallentare, lasciare spazio alla distanza, alla nebbia del ricordo, alla delicatezza di una visione che affiora e subito si sottrae. La pittura si fa allora contemplazione, respiro, ascolto del silenzio.

Anche i disegni presenti in mostra ampliano questo itinerario, mostrando un altro registro espressivo dell'artista: più lineare, più narrativo, ma ugualmente capace di custodire identità, memoria e teatro dell'umano. In questo dialogo tra pittura e disegno, tra slancio visionario e precisione del segno, la mostra acquista ulteriore profondità, restituendo la complessità di una ricerca coerente e sensibile.

*Invito al viaggio* si offre dunque come un percorso di attraversamento: tra civiltà, miti, paesaggi, elementi, emozioni e stati interiori. Rossella Andolfato ci accompagna in questo itinerario con una pittura che sa essere intensa e misteriosa, luminosa e inquieta, concreta nella materia ma aperta a una dimensione spirituale. Il viaggio che la mostra propone non conduce soltanto verso luoghi altri, ma verso uno spazio più profondo dell'esperienza, dove vedere significa anche ricordare, immaginare, trasformarsi.

Nicoletta Furlan  
Curatrice della mostra



**ARCHETIPI**

86x86

olio, acrilico e vernice su tela e legno



**MAHABHARATA 1**  
PRIME LUCI DOPO LE TENEBRE  
80x100  
olio, acrilico, foglia d'oro e vernice su tela



**MAHABHARATA 2**  
LA VITTORIA DELLA LUCE  
60x70 - con cornice in legno 68X78  
olio, acrilico e vernice su tela



**INDIANA 1**  
70x50  
olio, acrilico e vernice su tela



**INDIANA 2**  
70x50  
olio, acrilico e vernice su tela



**INDIANA 3**  
40x40  
olio, acrilico e vernice su tela



**INDIANA 4**  
40x40  
olio, acrilico e vernice su tela



**A ISTANBUL 1**  
25x25  
olio, acrilico e vernice su tela



**A ISTANBUL 2**  
25x25  
olio, acrilico e vernice su tela



**IL DIO DI HUAINÈ**  
30x40  
olio, acrilico e vernice su tela e gesso



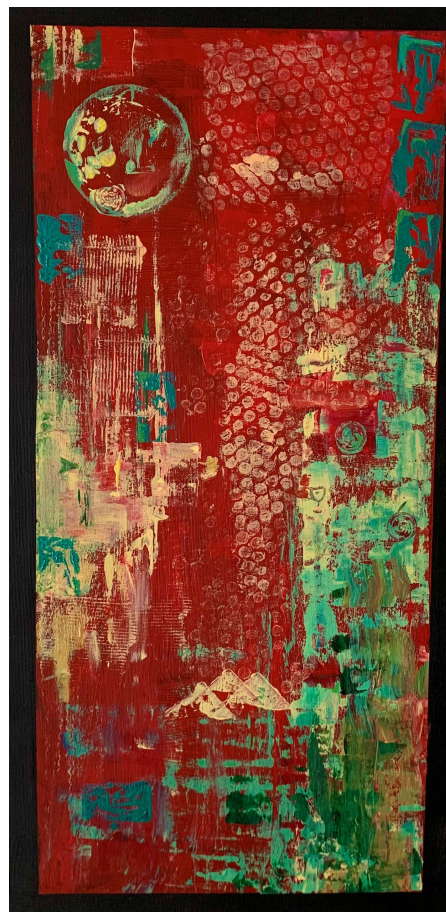
**FINESTRE D'ORIENTE 1**

70X100

olio, acrilico e vernice su tela



**FINESTRE D'ORIENTE 2**  
70X35  
olio, acrilico e vernice su tela



**FINESTRE D'ORIENTE 3**  
70X35  
olio, acrilico e vernice su tela



### **ULTIMI FUOCHI**

60x60 - con cornice in legno 68X68  
olio, acrilico, gesso e vernice su tela



**LA RICERCA DEL DESIDERIO**

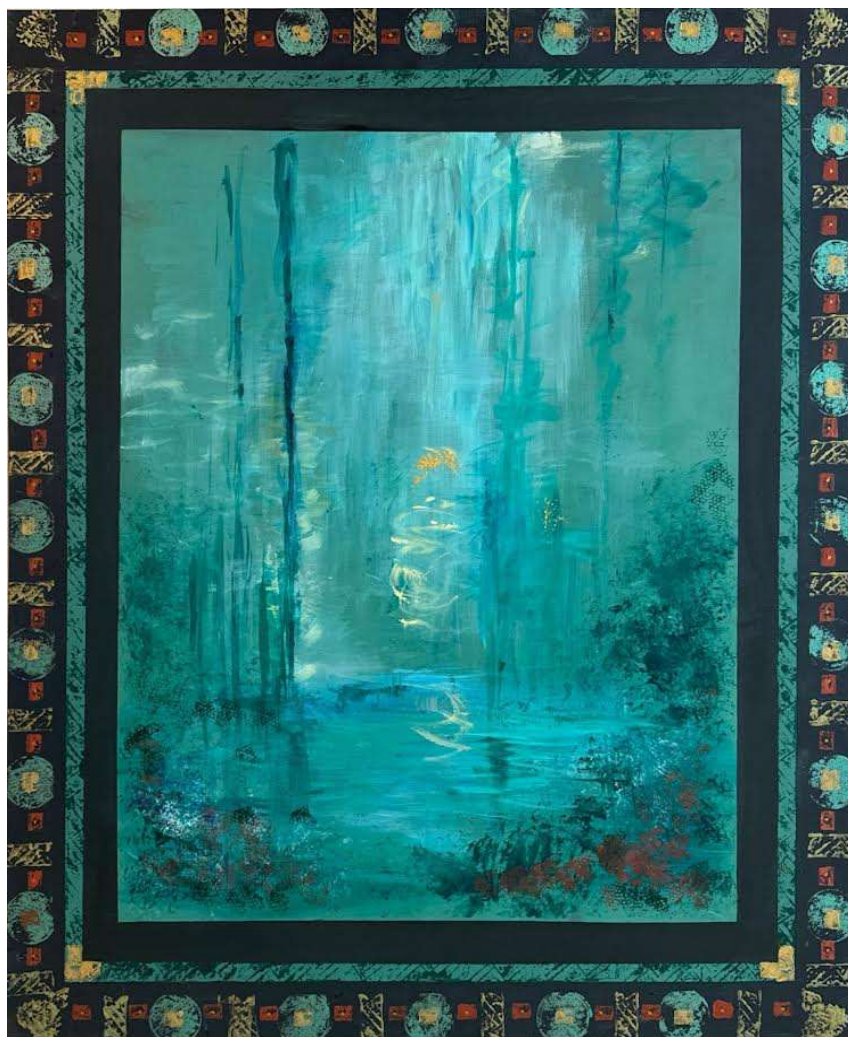
50x60 - con cornice in legno 58x68  
olio, acrilico e vernice su tela



**IL FUOCO SACRO DI ZOROASTRO**

120x100

olio, acrilico e vernice su tela



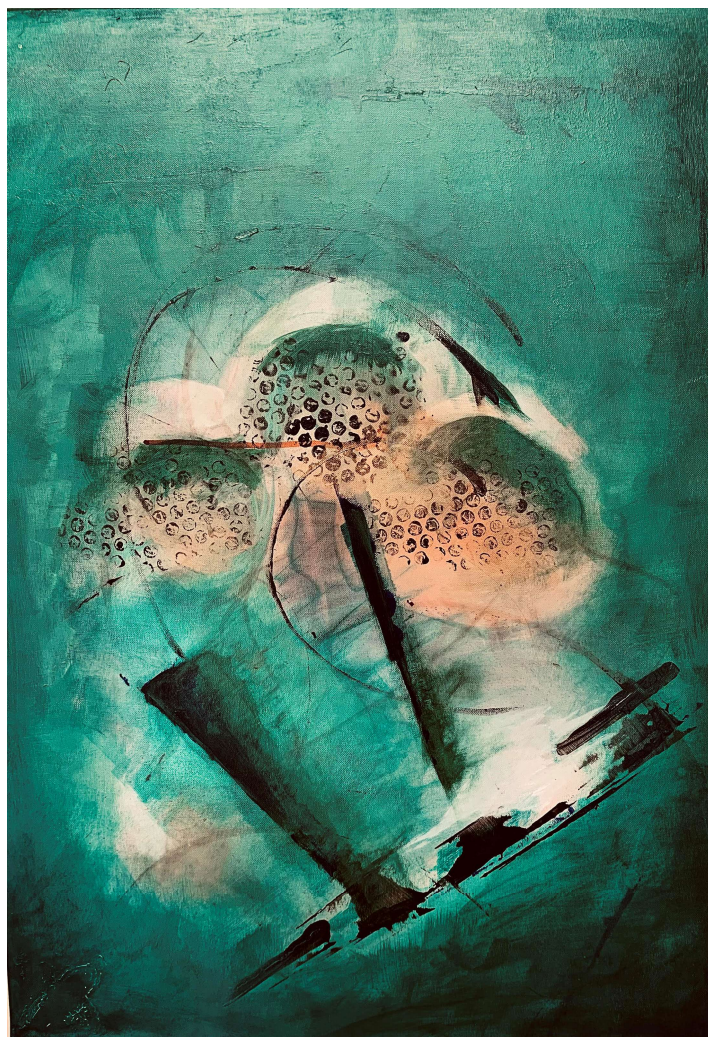
**LA FONTE DELLE NINFE**

120x100

olio, acrilico e vernice su tela



**LA FONTE NASCOSTA**  
70x60 - con cornice di legno 78x68  
olio, acrilico e vernice su tela



## **METAMORFOSI**

70X50 - con cornice di legno 78x58  
olio, acrilico e vernice su tela



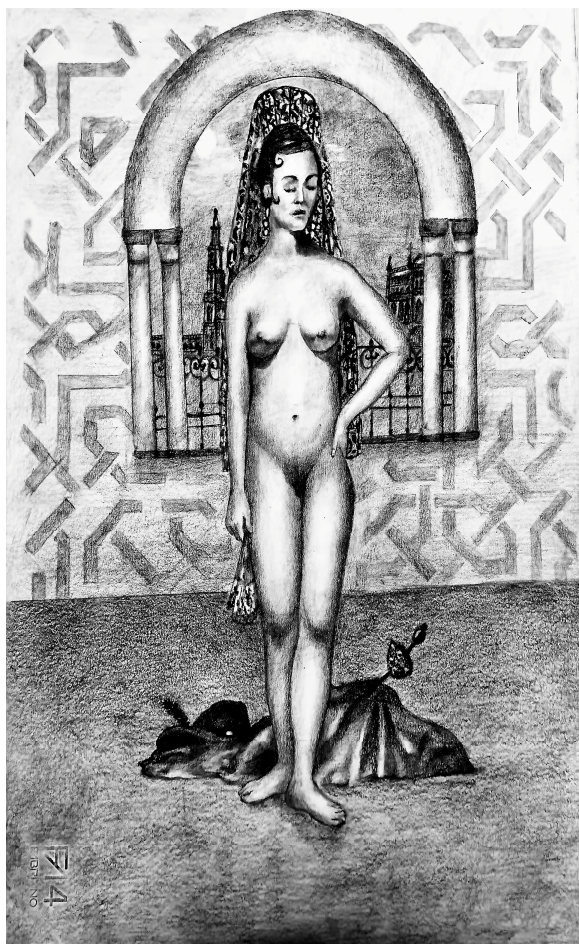
**LA PUNTA DEL BACIO**  
30x30 - con cornice di legno 38x38  
olio, acrilico e vernice su tela



**VAGO RICORDO - SAN LAZZARO DEGLI ARMENI**  
70x80  
olio, acrilico e vernice su tela



**GRIGIO VENEZIA**  
50X60 - con cornice di legno 58x68  
olio e vernice su tela



**LA CASA DI DON GIOVANNI  
TENORIO A SIVIGLIA**  
48X33 - con cornice 63x49  
matita su carta



**IL DUELLANTE**  
33X48 - con cornice 63x49  
matita su carta



**PITTRICE IN COSTUME UZBEKO**

33X48 - con cornice 63x49

matita su carta





Instagram: [rossella.andolfato](https://www.instagram.com/rossella.andolfato)

e-mail: [reginamab10@gmail.com](mailto:reginamab10@gmail.com)



